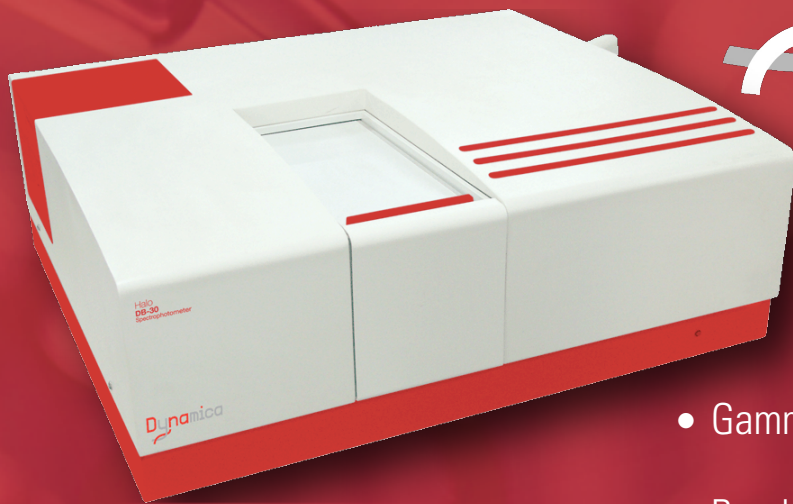


Dynamica

designed in Australia



HALO DB-30

Spectrophotomètre UV-VIS Double Faisceau

Haute sensibilité, Flexibilité maximale

La nouvelle génération du double faisceau Halo DB-30 offre des performances optimales pour répondre aux applications exigeantes de haute sensibilité, avec un rapport signal/bruit très élevé et un très faible taux de lumière parasite. Halo DB-30 répond ainsi aussi bien à toutes les contraintes rencontrées dans les secteurs industriels pharmaceutiques, agro-alimentaires, chimiques,... qu'à celles de la Recherche et de l'Enseignement.

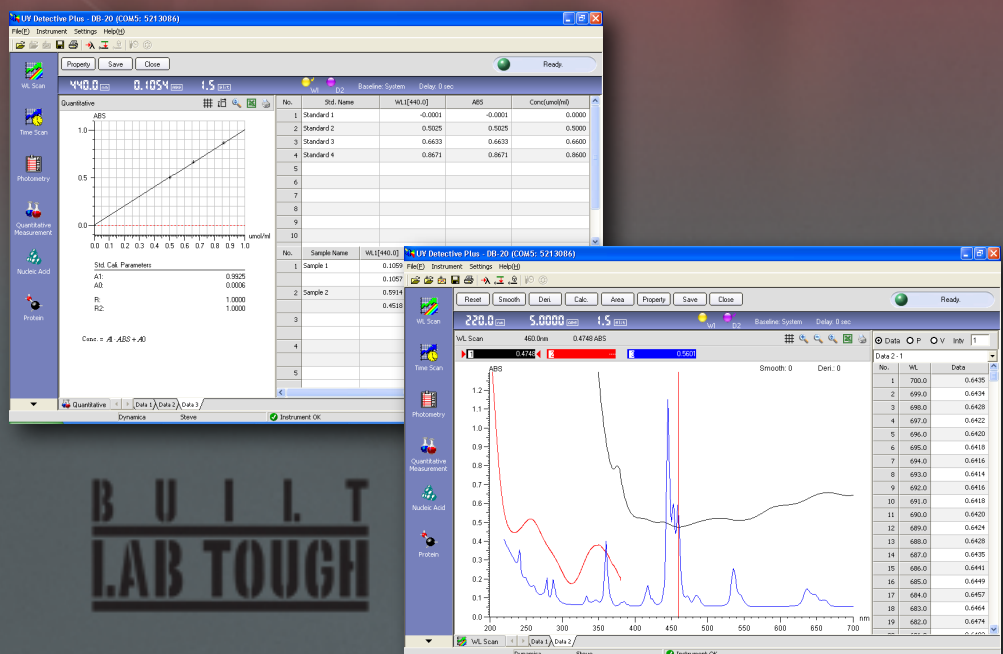
UV Detective : logiciel puissant pour Contrôle PC

Halo DB-30 est piloté par PC grâce au logiciel UV Detective inclus en standard (voir détails au verso). Il permet de piloter automatiquement la plupart des accessoires comme les passeurs d'échantillons, le sipper,...

Le logiciel UV Detective est puissant et très simple d'utilisation selon les étapes suivantes:

1. Sélection du mode de mesure
2. Sélection des paramètres
3. Auto-zero ou ligne de base
4. Mesure de l'échantillon
5. Analyse des données de lecture
6. Création de rapport

- Gamme spectrale: 190 - 900nm
- Bande passante variable : 0.1nm, 0.2nm, 1.0nm, 2.0nm, 5.0nm
- Très faible taux de lumière parasite: 0,010%T
- Haute résolution : choix de longueur d'onde par incrément de 0.01nm
- Haute vitesse de balayage programmable
- Large gamme d'accessoires
- Contrôlé par PC sous environnement Windows
- Logiciel UV-Detective (inclus)



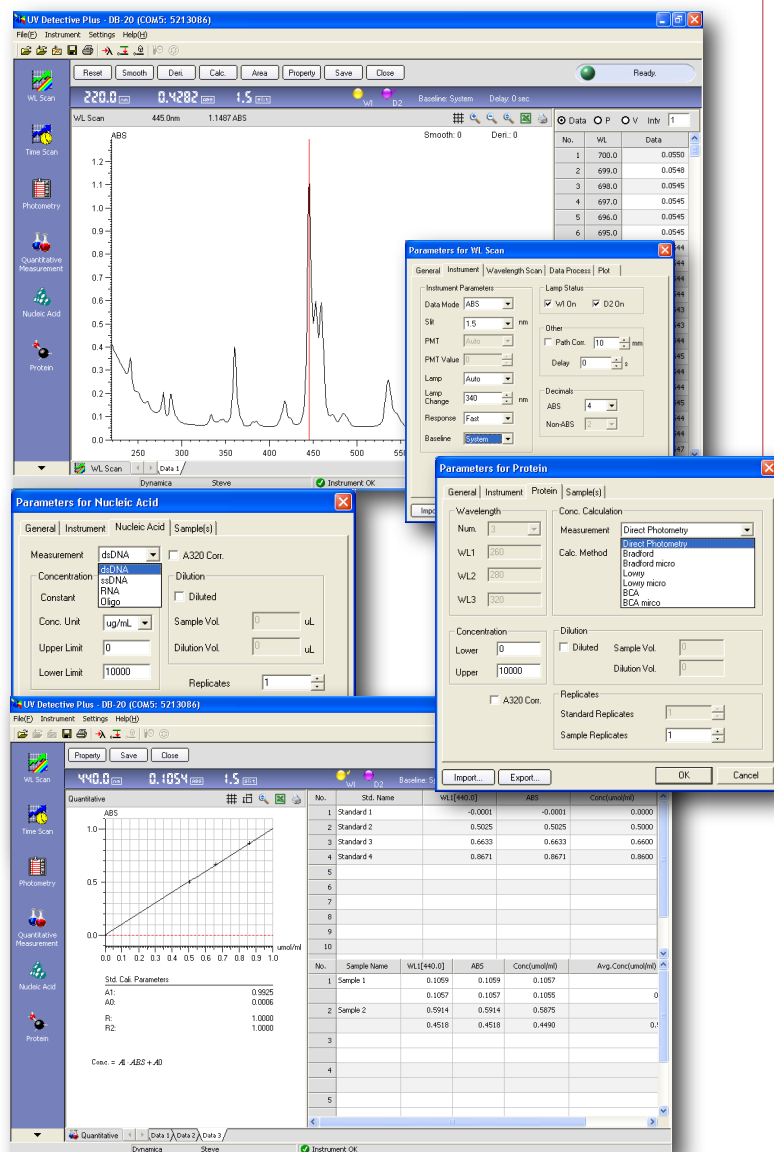
**BUILT
LAB TOUGH**

UV Detective PC Software Package

Le logiciel UV Detective, puissant et simple d'utilisation, est dédié au contrôle et traitement des données sur PC, sous Windows XP Pro et Vista, des spectrophotomètres de la gamme Halo

Il permet le contrôle de toutes les opérations comme une simple mesure d'absorbance, un balayage spectral, une mesure cinétique,... Les fonctions permettent la sauvegarde des méthodes, des données numériques et graphiques de lectures, le traitement des données et leur transfert sous format d'exportation Microsoft® Excel, la création de rapport d'analyse.

| | |
|--------------------------------|---|
| Spectrophotomètres compatibles | Halo RB-10 (optionnel), Halo DB-20 (optionnel), Halo DB-30 (standard) |
| Fonctions de contrôle | Programmation de la longueur d'onde, auto-zero, calibration automatique, choix du trajet optique, pilotage des accessoires comme passeur automatique ou sipper. |
| Conditions de mesure | Allumage, autotest, stockage des paramètres de mesure |
| Modes de lecture | Balayage spectral, cinétique, analyses qualitative et quantitative avec standards de concentration, multi longueurs d'ondes, acides nucléiques, protéines |
| Production de données | Affichage des spectres, des données numériques et des temps de mesure |
| Méthodes quantitatives | Multi longueurs d'ondes, avec facteur, courbe de calibration selon divers algorithmes (lineaire, quadratique, cubique,...) |
| Traitement des données | Intégrale, dérivées, lissage, calcul (pics et vallées), cinétique,... |



Accessoires pour HALO DB-30

- Support rectangulaire double jusqu'à 100 mm TO
- Support cylindrique double
- Support double thermostatable
- Passeur 5 positions + 1 position référence
- Passeur 6 positions + 1 position référence thermostatable avec contrôleur automatique de la température
- Passeur 6 positions + 1 position référence thermostatable
- Support micro-cuve 50µl
- Aspiration par Sipper (sans contrôle de température)
- Aspiration par Sipper (avec contrôle de température)
- Support pour micro cuve à circulation
- Support pour verre ou filtre
- Support pour film

HALO DB-30 Specifications

| | |
|---|---|
| Système optique | Diffraction concave / Double faisceau |
| Gamme de longueurs d'ondes | 190nm - 900nm |
| Bande passante | Selectable } 0.1nm, 0.2nm, 1.0nm, 2.0nm, 5.0nm |
| Lumière parasite | <= 0.010%T (220nm NaI, 340nm NaNO2) |
| Précision de longueur d'onde | ±0.3nm |
| Reproductibilité de longueur d'onde | ±0.1nm |
| Paramètres de longueur d'onde | Increments de 0.1 nm |
| Précision photométrique (filtre NIST 930D) | ±0.002Abs (0-0.5Abs) ±0.004Abs (0.5-1Abs) ±0.008Abs (1-2Abs) ±0.3% T |
| Reproductibilité photométrique (filtre NIST 930D) | ±0.001Abs (0-0.5Abs) ±0.002Abs (0.5-1Abs) ±0.004Abs (1-2Abs) ±0.15% T |
| Mode de lecture | Abs, %T, Conc. E(S), E(R) |
| Gamme photométrique | Absorbance: -4 to +5 %T: 0% to 600%T Conc: -9,999 ~ +9,999 E(S), E(R): 0 ~ 600 |
| Vitesse de balayage | 1, 5, 20, 120, 300, 1,000, 1,600, 2,000 nm/minute |
| Ligne de base | ±0.001Abs (200-850 nm) |
| Stabilité de ligne de base | 0.0004 Abs/hr (500nm, after 2 hours) |
| Bruit de fond | ±0.0003 Abs (500nm) |
| Source lumineuse | Tungstène-Halogène et Deuterium |
| Commutation de lampes | Commutation auto, sélection de 325nm to 370nm |
| Detecteur | Photomultiplicateur |
| Contrôle de l'instrument | Logiciel interne ou via PC sous Windows® XP Pro / Vista |
| Dimensions / Poids | 710(W) x 630(D) x 268(H) mm / 50Kg (net), 56kg (gross) |
| Puissance requise | 220V AC (50/60Hz), 300VA |

Presented by: